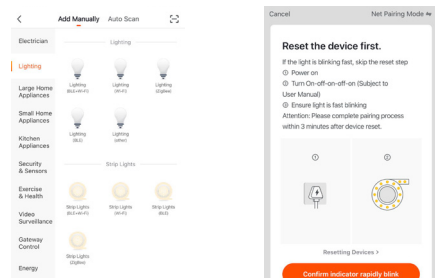
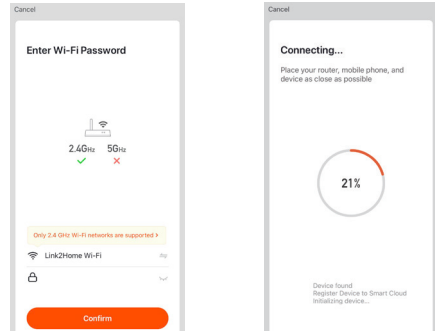


3. lépés:



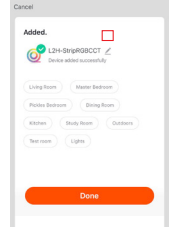
- Válassza ki fényforrás típusát a menüből. Ebben az esetben: "Strip lights(BLE+Wi-Fi)"
- Ellenőrizze, hogy az eszköz párosítás módban van. Ha nem kövesse a reset utasításokat.



- Erősítse meg hálózati adatait.
- A beállítás körülbelül 30 másodpercet vesz igénybe.Győződjön meg róla, hogy a készülék, a router és az alkalmazás a lehető legközelebb van egymáshoz, később áthelyezheti a készüléket.

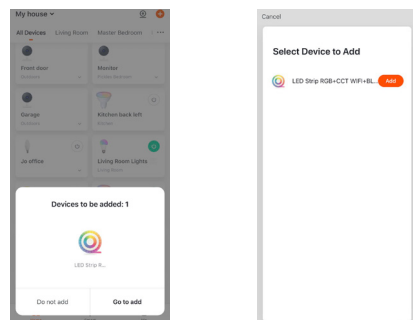
7

4. lépés: Amikor a beállítás kész, láthatja az eszköz összefoglalót. Át is nevezheti, ha a ceruza ikonra kattint, és kiválasztja a megfelelő szobát. Kattintson a "Done"-ra és kész is van.



Eszköz beállítása Bluetooth-al

5. lépés: Engedélyezze a bluetooth-t a telefonon, majd indítsa el az alkalmazást.

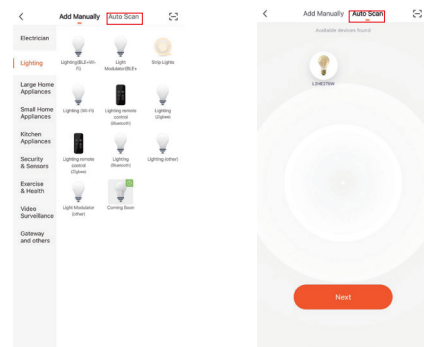


a készülék ezután automatikusan felugrik. Válassza a "Go"-t a hozzáadáshoz

Erősítse meg a hozzáadni kívánt eszközt, és kattintson a 'Add / Hozzáadás' gombra. Most fejezze be a beállítást a 4. lépéstől.

8

Eszköz hozzáadása automatikusan



Válassza az "Auto Scan" / automatikus keresés" funkciót az eszköz hozzáadása képernyőn.

Az Automatikus keresés funkció a helyi hálózatot fogja átvizsgálni a kereső eszközök után. Győződjön meg róla, hogy az eszköz keresési módban van (2. lépés), és győződjön meg arról, hogy a megfelelő Wi-Fi hálózat van kiválasztva. A Wi-Fi hálózatot a "Modify / Módosítás Wi-Fi config" gombra kattintva módosíthatja. Ha az eszköz vagy eszközök meg lettek találva, látni fogja őket a képernyőn. Ezután fejezze be a beállítást a 4. lépéstől.

9

Gyakran ismételt kérdések

K: A készülék nem reagál és nem kapcsol be?

V: Győződjön meg róla, hogy a villanykapcsoló be van kapcsolva, és jó Wi-Fi jelet kap. Ha továbbra sem reagál, távolítsa el a készüléket az alkalmazás képernyőjéről, és adja hozzá újra.

K: Miért van még mindig az eszközök listájában a visszaállítás után?

V: Az eszköz visszaállítása csak az izzó hálózati konfigurációját állítja vissza, de nem tudja megváltoztatni a konfigurációt az App-on. Távolítsa el az izzót az App-ból az eszköz opcióra kattintva, majd válassza az 'Remove Device / Eszköz eltávolítása' lehetőséget.

K: Hogyan változtathatom meg a hálózatot egy új routerrel?

V: Először távolítsa el és állítsa vissza a készüléket az App-on, majd konfigurálja a eszközt újra az App segítségével.

K: Miért nem kapok értesítéseket az App-on?

V: Kérjük, erősítse meg, hogy az App még mindig fut a mobilkészülékén. (Az App háttérben történő frissítésének be kell lennie kapcsolva). Győződjön meg arról, hogy az értesítés beállítások be vannak kapcsolva az App képernyőjén a beállítások között. Továbbá, hogy a Motion and Sound / mozgás és a hangbeállítások aktiválva vannak a készülék beállításainál.

10

Azelektromosélekttronikusberendezések hulladékainak kezelése: (WEEE utasítások)

A használt elektromos és elektronikus eszközöket az európai előírásoknak megfelelően már nem szabad a háztartási hulladékkal együtt megsemmisíteni. Az áthúzott szemétkosár szimbólum jelzi a szelektív gyűjtés szükségességét. Segítsen nekünk a környezet megóvásában, és ügyeljen arra, hogy amikor már nem használja ezt az eszközt, helyezze be az erre a célra elkülönített gyűjtő rendszerekbe.



származási ország:
Kína

Importőr:



H-1117 Budapest Hunyadi János út 14.

www.gao.hu

info@gao.hu

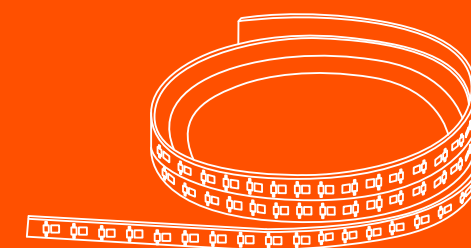
Link2Home.co.uk

Link2Home

Használati útmutató

L2H Pro Wi-Fi + Bluetooth LED szalag

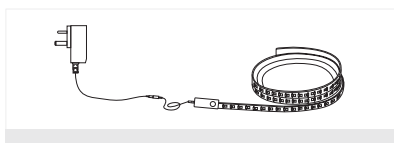
7225H



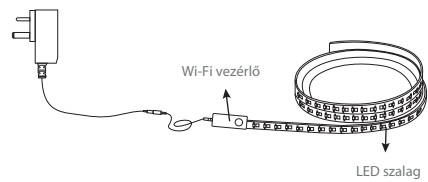
Tiszta design - Teljesítmény - Megfizethetőség

Mi található a csomagban

Kérjük, tekintse meg ezt az ellenőrző listát az összes alkatrészre vonatkozóan.



1



Ellenőrizze LED szalagja állapotát az alábbi útmutató segítségével

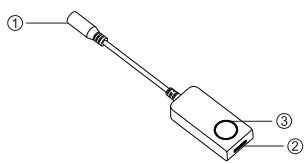
- párosítás üzemmód: piros fény 50% on villog
- csatlakoztatva: fehér fény 100%, fényerő

2

Telepítés

1. Használja 12V-os egyenáramú tápegységet.
2. Szerelje le a vezérlőt a mellékelt 3M szalag segítségével, hogy a helyére illeszkedjen.
3. Tekerje le a LED-szalagot, csatlakoztassa a LED-szalagot a vezérlőhöz.
4. Kapcsolja be a tápegységet, és ellenőrizze az eszköz állapotát. A készülék alaphelyzetbe állításához nyomja meg és tartsa lenyomva a vezérlőn lévő gombot 6 másodpercig.
5. Most kövesse a csatlakoztatási utasításokat.

A vezérlő funkciói



- 1: 12V-os egyenáramú bemeneti csatlakozó port
- 2: kimeneti csatlakozó port a LED szalaghoz
- 3: Funkció gomb
- 1x megnyomva: a készülék bekapcsolása
- 2x megnyomva: a készülék kikapcsolása
- a gomb 6 másodpercig történő megnyomása: a készülék alaphelyzetbe állítása
- nyomja meg a gombot gyorsan: váltás a kedvenc hangulat beállításra.

Figyelmeztetés

1. Ne árnyékolja le a vezérlőt semmilyen tárggyal, beleértve a fémeket is, amelyek blokkolhatják a Wi-Fi jelet.
2. Győződjön meg róla, hogy a tápegység és a vezérlő megfelelően csatlakoztatva van-e
3. Ne takarja le a LED-szalagot

3

Csatlakozás

letöltés

A Link2Home Pro iOS és Android operációs rendszere is elérhető. Keresse a 'Link2Home Pro' nevet az App Store-ban vagy az Android Marketben, vagy skenelje be az alábbi QR-kódot az alkalmazás letöltéséhez.

támogatás



router beállítása

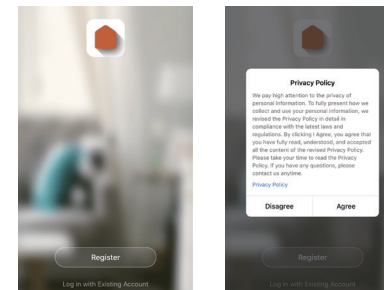
Ez a készülék csak a 2,4 GHz-es frekvenciát támogatja. Az 5GHz-et nem. A legtöbb háztartási router kétsávos, így nem kell megváltoztatnia a router beállításait. Ha azonban nincs kétsávos router, kérjük, válasszon megfelelő 2,4 GHz-es hálózatot a WIFI konfigurálása előtt. A beállítás során ügyeljen arra, hogy a mobilkészülék, a router és a Link2Home eszköz a lehető legközelebb legyen egymáshoz. A készüléket a beállítás után áthelyezheti.



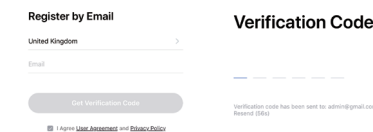
4

regisztrációs folyamat

1. Lépés: Nyissa meg a Link2Home Pro alkalmazást, kattintson a "Register" gombra, olvassa el az "Privacy Policy", majd kattintson az "Agree" gombra.



2. Lépés: Adjon meg egy érvényes e-mail címet, és kattintson a folytatás gombra. Ezután írja be az e-mailben található ellenőrző kódot az alkalmazásba. (Ellenőrizze a levélszemét mappát).



5

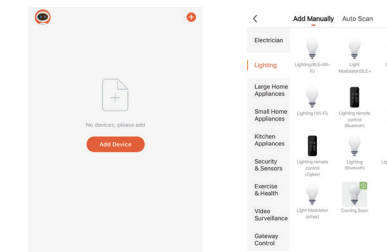
Eszköz hozzáadása manuálisan

kezdés

1. Kérjük, kövesse az utasításokat, és győződjön meg róla, hogy a jelszót helyesen adta meg.
2. Egy eszköz csak egy App-fiókhoz adható hozzá, ha az eszköz már hozzá lett adva egy másik fiókhoz, akkor nem adható hozzá újra más fiókhoz. Az eszközök megoszthatók más felhasználókkal az Otthonkezelés beállításában.
3. Ha az eszköz már hozzá lett adva egy másik fiókhoz, akkor azt először el kell távolítani. Az eszköz eltávolítása után az automatikusan visszaáll, és a lámpa állandóról villogóvá változik.

hozzáadási folyamat

- 1 Lépés: Nyissa meg a Link2Home Pro alkalmazást, kattintson a "+" gombra (a jobb felső sarokban) vagy a "Add Device / Készülék hozzáadása" gombra. Ezután válassza a "Add Manually /Manuális hozzáadás" lehetőséget.



2. Lépés: Válassza ki a "Lighting / Világítás", majd a "Lighting /Világítás (WiFi)" lehetőséget. Ellenőrizze, hogy az eszköz 'párosítás módban' van. Ezután kövesse a képernyőn megjelenő utasításokat.

6