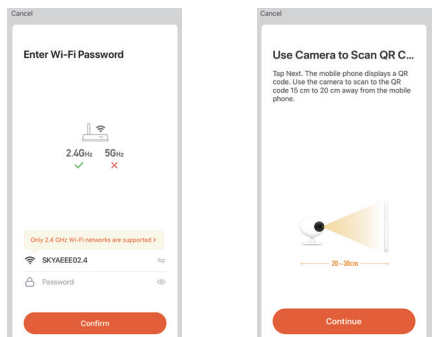


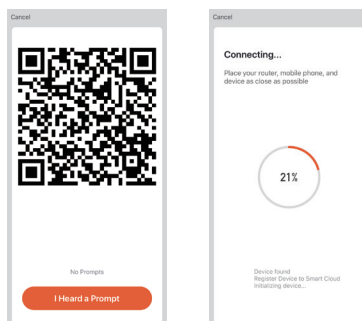
Select your device type
Válassza ki a készülék típusát

3. lépés: A készülék WiFi hálózata lesz az alapértelmezett hálózat. Egyszerűen adja hozzá a WiFi jelszavát, vagy válasszon másik hálózatot. Kattintson a megerősítés gombra, majd folytassa és olvassa be a QR-kódot az új eszközzel.



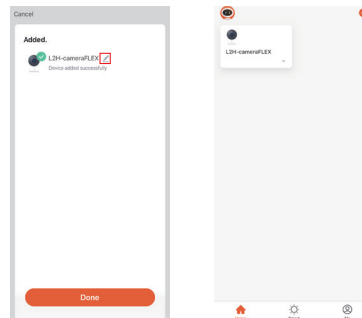
7

4. lépés: Amikor egy hangjelzést hall. Kattintson az "I Heard a Prompt" gombra. A beállítás körülbelül 30 másodpercet vesz igénybe.



8

5. lépés: Az eszköz hozzáadása megtörténik, és az eszköz beceneve is módosítható ezen a felületen.



8

Gyakran ismételt kérdések

K: A készülék nem reagál, és nem látok képet?

V: Ellenőrizze a hálózati kapcsolatot a készüléken (folyamatos kék fény), valamint azt, hogy a router be van-e kapcsolva és elérhető területen van. Ha nem, állítsa vissza a készüléket, és adja hozzá újra.

K: Miért van még mindig a készülékek listájában a visszaállítás után?

V: Az eszköz visszaállítása csak a kamera hálózati konfigurációját állítja vissza, de nem tudja megváltoztatni a konfigurációt az alkalmazáson. Távolítsa el a kamerát az Appból az 'Eszköz eltávolítása' gombra kattintva.

K: Hogyan változtathatom meg a hálózatot egy új routerre?

V: Először távolítsa el és állítsa vissza a készüléket az alkalmazáson keresztül, majd konfigurálja újra a készüléket az alkalmazáson keresztül.

K: Miért nem ismeri fel a készülék a Micro SD-kártyát?

V: Javasoljuk, hogy a Micro SD-kártyát kikapcsolt állapotban helyezze be. Győződjön meg róla, hogy a kártya a megfelelő helyen van, és FAT32 formátumú.

K: Miért nem kapok értesítéseket az alkalmazásomról?

V: Kérjük, erősítse meg, hogy az App még mindig fut a mobilkészletén. (A háttérben lévő alkalmazás frissítésének be kell lennie). Győződjön meg róla, hogy az értesítés beállítások be vannak kapcsolva az App képernyőjén a beállítások között. Továbbá, hogy a Mozgás és a Hang beállítások aktiválva legyenek a készülék beállításainál.

9

Funkciók

Video forgatása

A maximális rugalmasság érdekében bármikor függőlegesen megfordíthatja a videofolyamot.

Beszéljen és hallgasson

Láthatja és beszélgethet a látogatókkal az alkalmazás képernyőjén keresztül 2 irányú hangfelvételen keresztül.

Mozgás- és hangérzékelés

A mozgás- és hangérzékelők értesítik Önt, ha mozgást vagy hangot érzékel.

Felvétel

Rögzítsen minden pillanatot a nagy kapacitású SD-kártyán vagy a felhőben történő tárolással.

Nappal és éjjel

A nagy teljesítményű éjszakai látás azt jelenti, hogy még teljes sötétségben sem történik megszakítás.



nappal

éjszaka

10

Azelektromosés elektronikusberendezések hulladékainak kezelése: (WEEEutasítások)
A használt elektromos és elektronikus eszközöket az európai előírásoknak megfelelően már nem szabad a háztartási hulladékkal együtt megsemmisíteni. Az áthúzott szemétkosár szimbólum jelzi a szelektív gyűjtés szükségességét. Segítsen nekünk a környezet megőrásában, és ügyeljen arra, hogy amikor már nem használja ezt az eszközt, helyezze be az erre a célra elkülönített gyűjtő rendszerekbe.



származási ország:
Kína

Importőr:

EverFlourish
Hungary
EverFlourishHungaryKft

H-1117 Budapest Hunyadi János út 14.

www.gao.hu

info@gao.hu

Link2Home.co.uk

Link2Home

Használati útmutató

L2H Pro Kültéri Kamera "Bullet"

időjárás álló

8003H



L2H-ODRCAMERA Tiszta design - Teljesítmény - Megfizethetőség

Mi található a csomagban

Kérjük, tekintse meg ezt az ellenőrző listát az összes alkatrészre vonatkozóan.



kamera

adapter



A x 3

B x 3

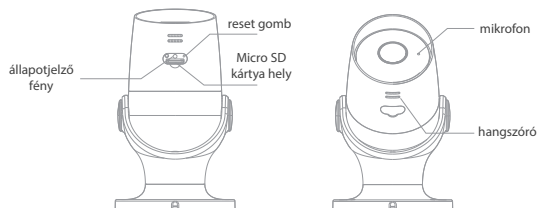
csavarok

szerező tü

Figyelmeztetés

- Ne telepítse a készüléket hőforrás közelébe, mint például: légkondicionáló berendezés, szellőzőnyílás vagy kazán kéményrendszere, mivel ez interferenciát okozhat.
- Ne telepítse a készüléket akadályok, például ablakok mögé, mert ez interferenciát okozhat.
- Igyekezzen elkerülni, hogy a készülék közvetlen napfényben vagy más, a készülékre irányuló fények mellett helyezze el, mivel ez interferenciát okozhat.

1



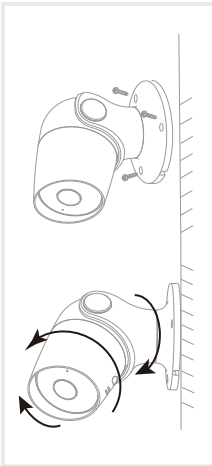
Termékleírás

Feszültség	DC12V ± 10%
állapotjelző fény	Piros fény: a kamerahálózat rendellenes. Piros fény villog: WiFi kapcsolatra vár Kék színű fény: a kamera megfelelően működik Kék fény villog: jelenleg is csatlakozik a kamerához.
mikrofon	Hangrögzítés a videó- és hangjelzésekhez
Micro SD kártya hely	Támogatja a helyi Micro SD kártya tárolását (Max.128G)
hangszóró	A 2 irányú kommunikációhoz.
reset gomb	Nyomja meg és tartsa lenyomva 5 másodpercig a reset gombot a gyári alapbeállítások visszaállításához.

2

Telepítés

1 Rögzítse a kamerát a mellékelt 3 csavarral a falra.



2 Állítsa be a kamera kívánt látószögét. (ahogy a képen látható)

3

Csatlakozás

letöltés

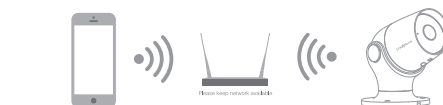
A Link2Home Pro iOS és Android operációs rendszere is elérhető. Keresse a "Link2Home Pro" nevet az App Store-ban vagy az Android Marketben, vagy szkennelje be az alábbi QR-kódot az alkalmazás letöltéséhez.



támogatás

router beállítása

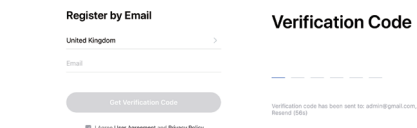
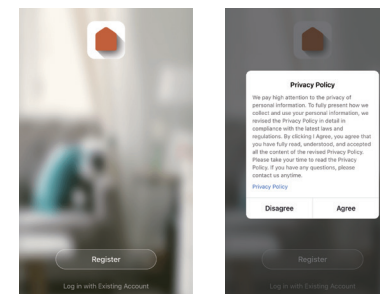
Ez a készülék csak a 2,4 GHz-es frekvenciát támogatja. Az 5GHz-et nem. A legtöbb háztartási router kétsávós, így nem kell megváltoztatnia a router beállításait. Ha azonban nincs kétsávós router, kérjük, válasszon megfelelő 2,4 GHz-es hálózatot a WiFi konfigurálása előtt. A beállítás során ügyeljen arra, hogy a mobilkészülék, a router és a Link2Home eszköz a lehető legközelebb legyen egymáshoz. A készüléket a beállítás után áthelyezheti.



4

regisztrációs folyamat

1. lépés: Nyissa meg a Link2Home Pro alkalmazást, kattintson a "Register" gombra, olvassa el az "Privacy Policy", majd kattintson az "Agree" gombra.



Register by Email

Verification Code

5

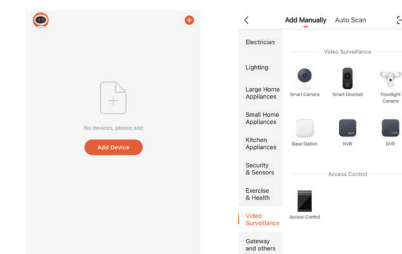
2. lépés: Adjon meg egy érvényes e-mail címet, és kattintson a folytatás gombra. Ezután írja be az e-mailben található ellenőrző kódot az alkalmazásba. (ellenőrizze a levélzemét mappát).

Eszköz hozzáadása manuálisan

regisztrációs folyamat

- Kérjük, kövesse az utasításokat, és győződjön meg arról, hogy a jelszót helyesen adta meg.
- Egy eszköz csak egy App-fiókhoz adható hozzá, ha az eszköz már hozzá lett adva egy másik fiókhoz, akkor nem adható hozzá újra más fiókhoz. Az eszközök megoszthatók más felhasználókkal az Otthonkezelés beállításában.
- Ha az eszközt már hozzáadták 10 másik fiókhoz, akkor azt először el kell távolítani. Az eszköz eltávolítása után az automatikusan visszaáll, és az állapotjelző lámpa egyszínű kékről pirosan villogóvá változik.

1. lépés: Nyissa meg a Link2Home Pro alkalmazást, kattintson a "+" gombra (a képernyő jobb felső sarkában) vagy az "Add Device" (Eszköz hozzáadása) gombra. Ezután válassza a "Add Manually" (Kézi hozzáadás) lehetőséget.



2. lépés: Válassza ki a "Video Surveillance" (Videófelügyelet) lehetőséget. 2. Kapcsolja be az eszközt, és győződjön meg róla, hogy a kijelző gyorsan villog, vagy egy figyelmeztető hang hallatszik. Ha nem hallja a hangot, vagy nem látja a pirosan villogó fényt, nyomja meg és tartsa lenyomva a reset gombot 5 másodpercig.

6